



HÖCHSTE EFFIZIENZ BEI ÜBERSCHAUBAREN KOSTEN: GEBRAUCHTMASCHINEN

## Teilschnittmaschine BRH 178/300 N



**Hersteller:** Westfalia / BBM

**Typenbezeichnung:** BRH 178/300 N

**Baujahr:** 1987, 2015 werksüberholt

**Zustand:** komplett werksüberholt, einsatzfähig, CE

**Standort:** Deutschland, Recklinghausen

Beschreibung

- Gewicht ca. 73 t
- Länge ca. 15,5 m
- Höhe ca. 3,44 m

- Installierte Leistung 437 kW
- Schneidkopfleistung 300 kW
- Max. Schneidhöhe ca. 6,3 m
- Max. Schneidbreite ca. 8,6 m
- Funkfernsteuerung

Anfrage

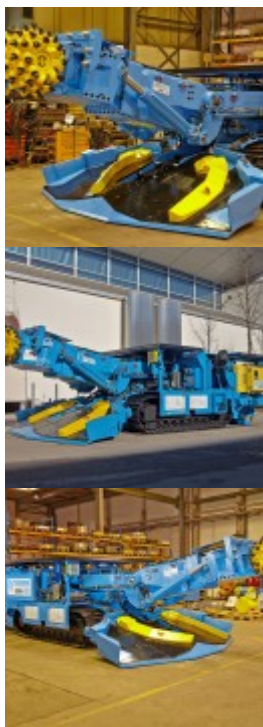
Maschine:

Teilschnittmaschine BRH 178 ▼

11+2=?

senden

## Teilschnittmaschine BRH 130



**Hersteller:** BBM Maschinenfabrik GmbH

**Typenbezeichnung:** BRH 130

**Baujahr:** 2013

**Zustand:** Extrem leistungsfähige Maschine mit bewährter, robuster Technologie.

**Standort:** Deutschland, Recklinghausen

Beschreibung

- Gewicht ca. 55 t
- Länge ca. 12 m

- 1000V-50Hz
- Gesamtleistung 290 kW
- Schneidkopfleistung 160 kW
- ATEX Ausführung
- Funkfernsteuerung
- Profilkontrollsystem
- Schneidarmbedüsung Luft-Wasser

Anfrage

Maschine:

Teilschnittmaschine BRH 130 ▼

8+6=?

senden

---

## Ankerstandbühne GTA 6200



**Hersteller:** GTA Maschinensysteme

**Typenbezeichnung:** GTA 6200

**Baujahr:** 2003

**Zustand:** Generalüberholt, voll funktionsfähig, mit Kraftstation, CE, einsetzbar an einer 3m Normalschiene

**Standort:** Deutschland, Recklinghausen

## Beschreibung

- Ex-Schutz
- Gesamtlänge ca. 8 m
- Gesamtlänge (Teleskopschlitten ausgefahren) ca. 10 m
- Max. Zuladung 500kg
- inkl. elektrohydr. Kraftstation 11kW

## Anfrage

## Maschine:

Ankerstandbühne GTA 6200 ▼

8+6=?

senden

---

## Bohrwagen BTRK 1



**Hersteller:** Deilmann-Haniel

**Typenbezeichnung:** BTRK 1

**Baujahr:** 2004

**Zustand:** Generalüberholt, voll funktionsfähig, ohne Bohrhammer, CE

**Standort:** Deutschland, Recklinghausen

## Beschreibung

- 90 kW, 1000 V (EX- Schutz)
- Gewicht ca. 16,5 t
- Länge ca. 12,5 m
- Breite ca. 1,5 m
- Höhe ca. 2,7 m

- Bohrarm BT 200-1,3 m Hub
- Lafette PST 384K ohne Bohrhammer

Anfrage

Maschine:

Bohrwagen BTRK 1 ▼

8+6=?

senden

---

## Seitenkipplader K313 S



**Hersteller:** Deilmann-Haniel

**Typenbezeichnung:** K 313 S

**Baujahr:** 2004

**Zustand:** Generalüberholt, voll funktionsfähig, Bergbauausführung (EX- Schutz), CE

**Standort:** Deutschland, Recklinghausen

Beschreibung

- 75 kW, (Ex- Schutz)
- Gewicht ca. 12 t
- Länge ca. 6,9 m

- Breite ca. 1,6 m
- Höhe ca. 2 m mit Schutzaufbau
- Hub des Teleskopauslegers 0,9 m
- Schaufelinhalt ca. 1200 l

Anfrage

Maschine:

8+6=?

senden